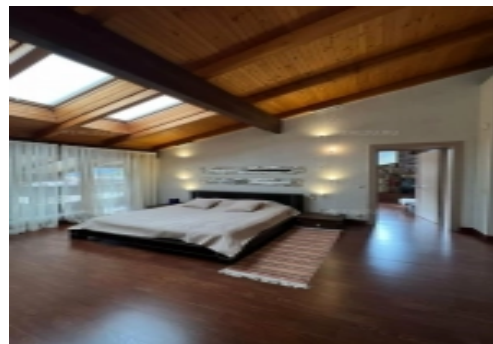




Шале на Красной поляне

№: 11171

Стоимость:
420 000 000 ₽



с ремонтом

с бассейном

с баней

с гаражом

с гостевым домом

О доме

Площадь дома: 299.2 м²

Площадь всех строений: 437 м²

Участок по документам: 15 соток

Год постройки: 2009

Категория земель: Индивидуальное жилищное строительство (ИЖС)

Материал стен: Монолитно-блочный (пено, газо, керамзитоблоки)

Спален: 3

Сан. узлов: 3

Этажей в доме: 2

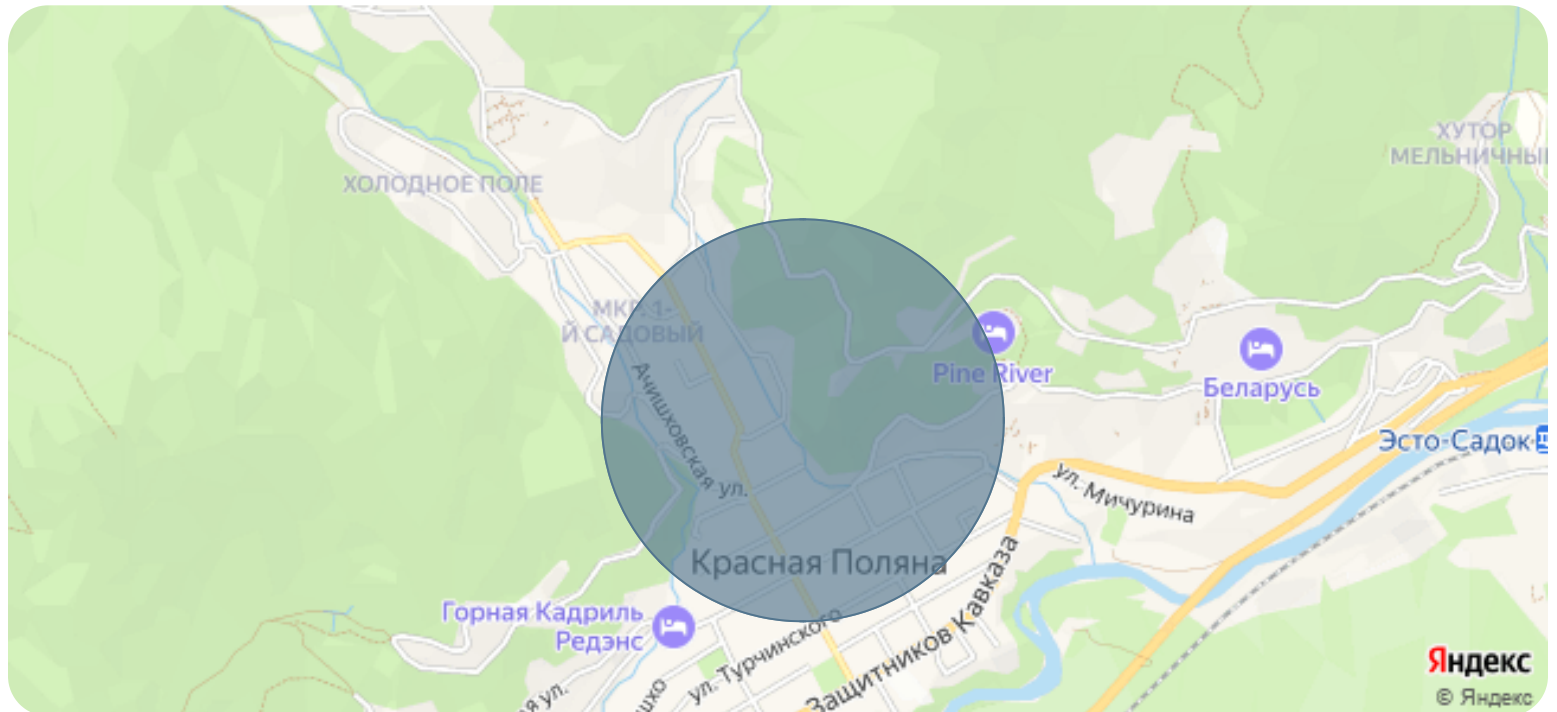
Высота потолков: 3 м

Ремонт: Дизайнерский

Коммуникации: Канализация - Центральная, газ - Центральный, водопровод - центральное, электричество

Расположение

Краснодарский край, городской округ Сочи, Красная Поляна



Описание

Объект № 11171

Лuxe шале на Красной Поляне.

граничит с лесом, поэтому ощущение визуально, что земли гораздо больше. Также это самое солнечное место Поляны, поэтому на территории плодоносный фруктовый сад.

гостиная с камином, 3 спальни, 3 санузла.

На территории дом для персонала 80 м2, винный погреб, закрытый гараж на 2 машины, парковочные места под навесом на 3 машины,

все коммуникации центральные (электричество 30 кВт), резервный дизель генератор 35 кВт.

Двое ворот на территорию - для въезда и выезда.

Дополнительная информация

Фундамент: сваи

Земельный участок оформлен на праве:
Собственности

Ландшафт: Профессиональный, Плодовый сад

Автополив: Да

Забор: Да

Парковка: гараж, во дворе, под навесом

Инфраструктура: Магазин, Аптека, Детский сад,
Школа

Охрана объекта: КПП/шлагбаум,
видеонаблюдение, вневедомственная охрана

Вид из дома: горы, лес

Панорамные окна: Да

Участок: ровный

Камин: Да

Баня или сауна

Бассейн









