



Ячный Юрий

Домрил недвижимость

8 (965) 475-03-24

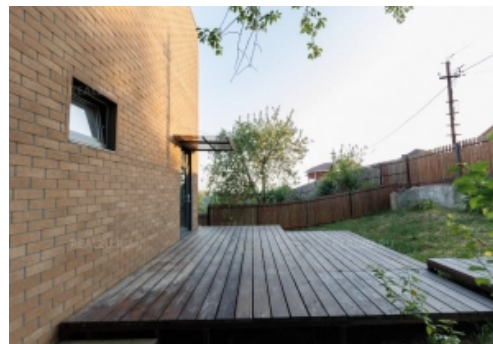
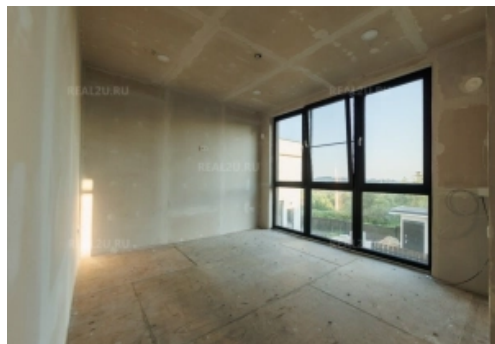


Дом в Черешне с видом на море и горы

№: 4433

Стоимость:

16 000 000 ₺



с видом на море

О доме

Площадь дома: 180 м²

Площадь всех строений: 180 м²

Участок по документам: 3.6 соток

Год постройки: 2022

Категория земель: Садовое некоммерческое товарищество (СНТ)

Материал стен: Экспериментальные материалы (сэндвич-панели)

Спален: 4

Сан. узлов: 2

Этажей в доме: 2

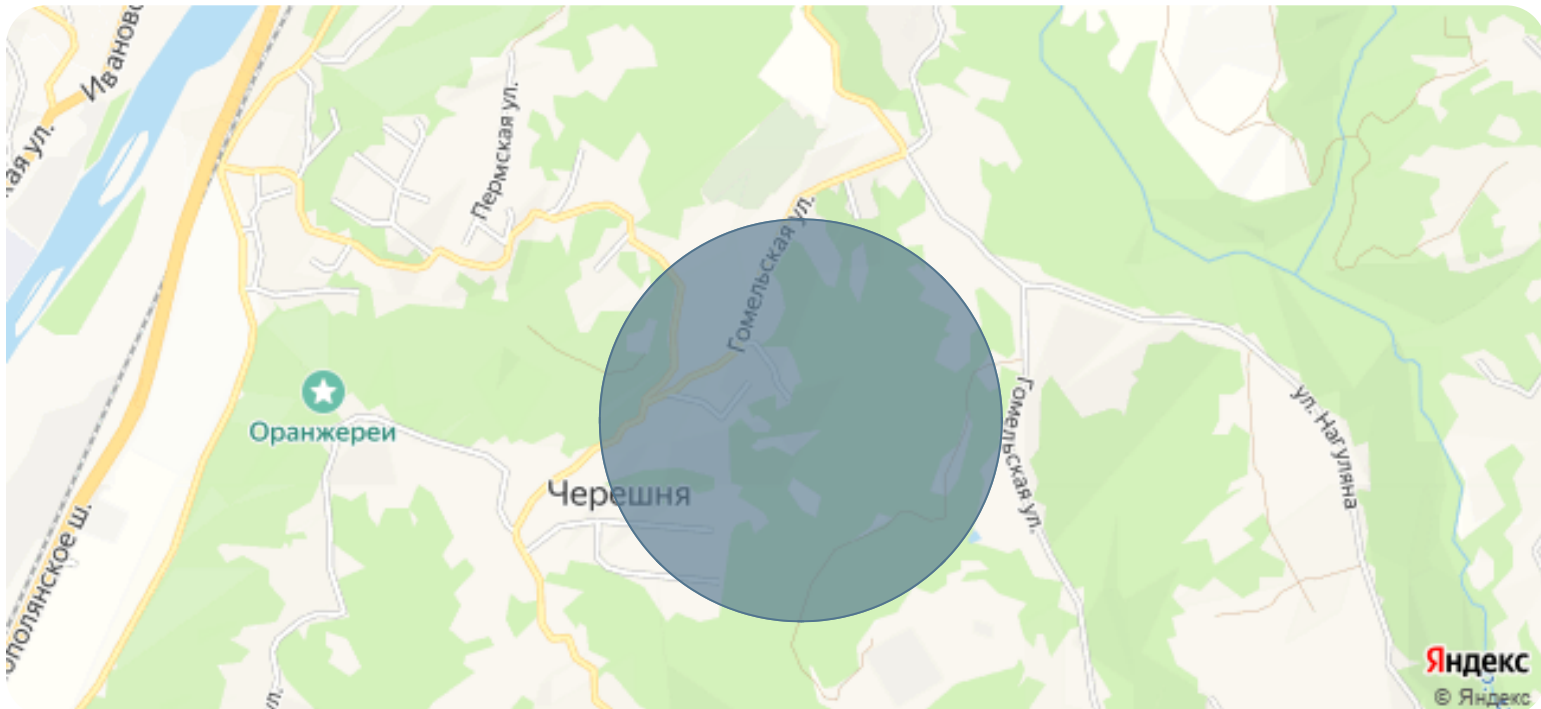
Высота потолков: 3 м

Ремонт: Предчистовой

Коммуникации: Канализация - ЛОС (локальные очистные сооружения), газ - Центральный, водопровод - скважина, электричество

Расположение

Краснодарский край, городской округ Сочи, Черешня



Описание

Объект № 4433

Продается дом в очень удобном для жизни месте. Школа 67 в 2 км, магазин и остановка в пешей доступности, 15 минут доедете до набережной олимпийского парка и за 30 минут до Красной поляны. Дом находится в экологически чистом месте с панорамным видом на море и горы.

На первом этаже просторная светлая кухня-гостиная с/у и гостевая спальня, на втором - 3 спальни, с/у. Эксплуатируемая кровля, где вы сможете наслаждаться видом, загорать или проводить семейные вечера.

построен с помощью технологии DomTechnicol. Фундамент дома 24 сваи буронабивных по 7 метров в глубину, каркасы сваи 250 мм. Обвязка свай пакет досок, 4 доски размерами 45x195. В данном проекте материалы использовались премиального качества. Например, древесина использовалась европейского стандарта, поставщик Александровская слобода. Теперь поговорим, как построен дом. После того, когда у нас уже было готово свайное поле с обвязкой свай, был собран двойной щит пола из щита 200 мм и 100 мм. Утепление пола 300 мм, Технолайт Оптима. Черновое напольное покрытие влагостойкая фанера была приклеена к лагам пола с помощью клей пены Технониколь. Основной стеновой каркас с перекрытиями выполнен из доски 45x195 мм. Также на внешние стены использовалось контр утепление 50 мм. Итого общее стеновое утепление 250 мм. Кровельное утепление XPS Carbon Eco 200 мм. В качестве внутренней пароизоляции использовался материал Технониколь Альфа барьер 3.0. Проклейка стыковых пароизоляции производилась с помощью клейкой ленты Delta multi band. По наружной части дома использовался ветрозащита Технониколь Альфа Вент 150 с проклейкой стыков Delta multi band. Также с внешней и внутренней стороны стен изготавливался вентилируемый зазор из доски 25x90. Отделка фасада выполнена из битумной плитки Hauberk на основании ОСП 9 мм. С внутренней части дома отделка выполнена гипсокартоном Gyproc 12 мм. Кровельное покрытие двухслойное, основание кровли фанера 18 мм, после чего утепление XPS Carbon в 200 мм. На XPS Carbon укладывалась ЦСП плита 12 мм, после чего был выполнен один слой гидроизоляции техноэласт ХПП. Далее два слоя геотекстиля и финишное покрытие ПВХ мембрана Logicroof 1,5 мм. Оконные проемы были заполнены металлопластиковыми окнами Decoepink 76 мм с двойным стеклопакетом и энергосберегающим напылением. Также в доме выполнена разводка черновой и чистовой электрики с использованием противопожарного кабеля в противопожарной гофре. Далее в доме выполнена система вентиляции с принудительной вытяжкой и автоматическими стеновыми клапанами от компании Vilpe Финляндия. И также в доме установлена система бесшумная кухня с принудительной вытяжкой, установленной на крыше дома. Строительство дома производилось бригадой плотников с двойным техническим надзором от компании Ростдом и компании Технониколь. Дом имеет класс энергоэффективности А+ и также имеет паспорт энергоэффективности от компании Технониколь.

Дополнительная информация

Фундамент: сваи

Вид из дома: море, горы, лес

Земельный участок оформлен на праве:
Собственности

Панорамные окна: Да

Забор: Да

Участок: ровный

Парковка: во дворе

Инфраструктура: Магазин, Аптека, Школа

Эксплуатируемая кровля





