

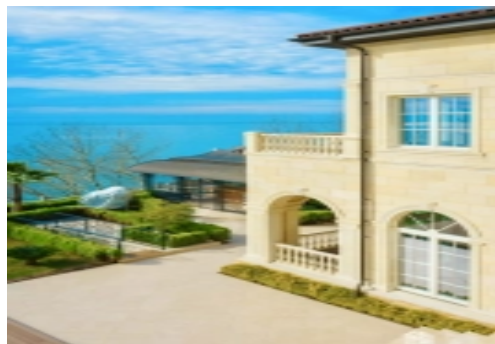
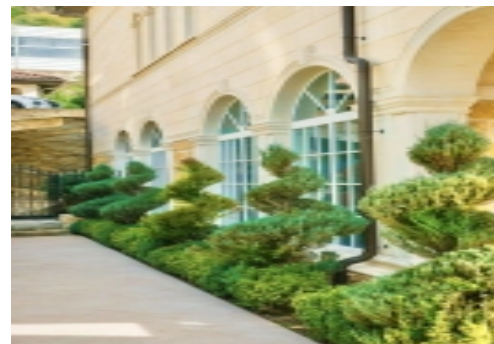
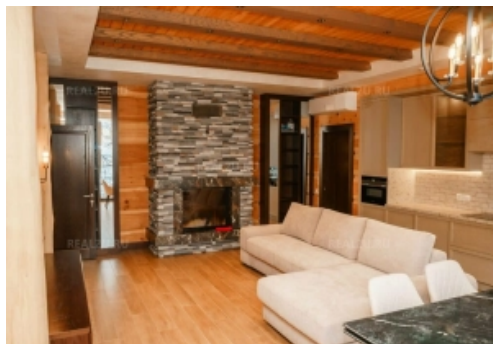


## Вилла на 1 береговой линии моря

№: 11080

Стоимость:

1 000 000 000 ₺



с видом на море

с ремонтом

с бассейном

с баней

с гостевым домом

### О доме

Площадь дома: 560 м²

Площадь всех строений: 10000 м²

Участок по документам: 10 соток

Год постройки: 2017

Категория земель: Индивидуальное жилищное строительство (ИЖС)

Материал стен: Кирпич (кирпично-монолитный)

Спален: 6+

Сан. узлов: 6+

Этажей в доме: 3

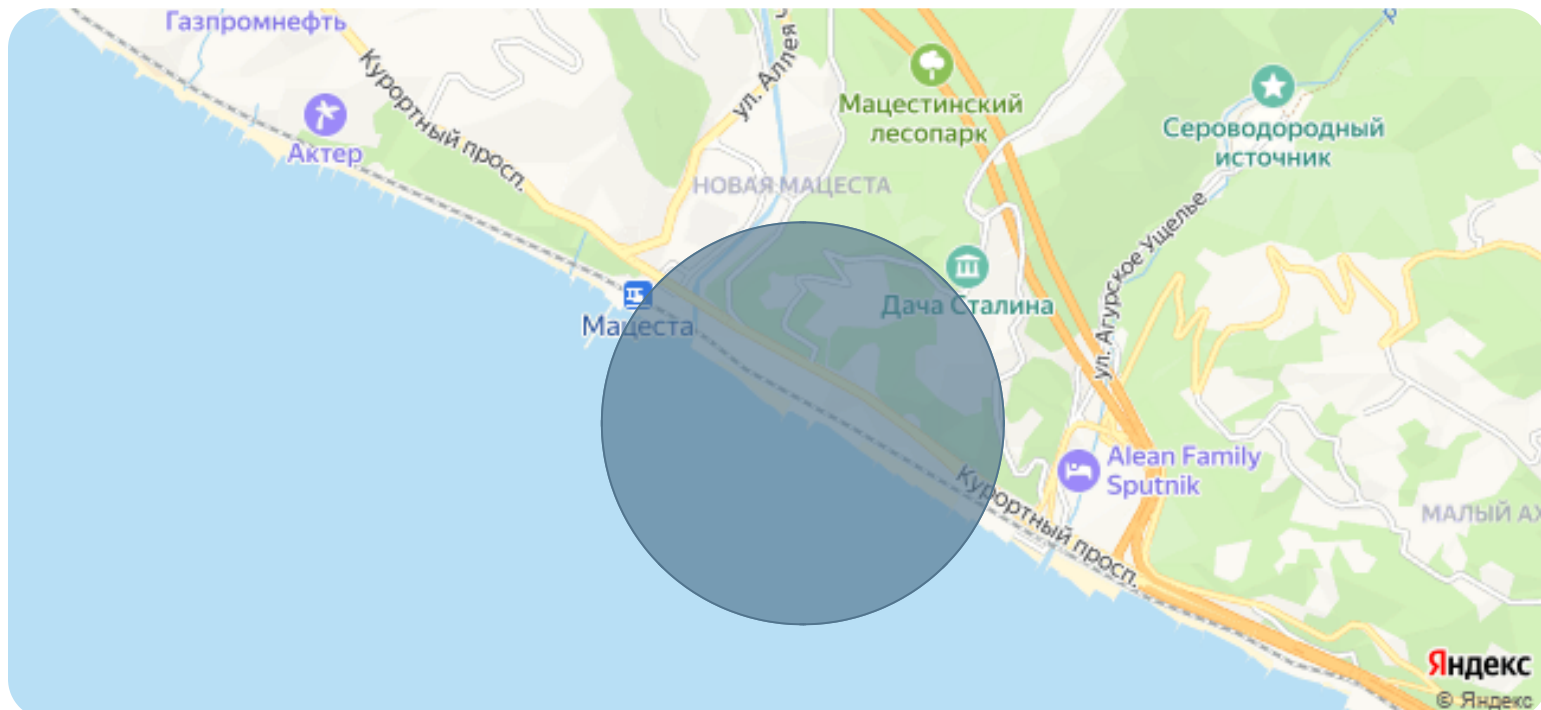
Высота потолков: 4 м

Ремонт: Дизайнерский

Коммуникации: Канализация - Центральная , газ - Центральный, водопровод - центральное, электричество

## Расположение

Краснодарский край, городской округ Сочи, Сочи



## Описание

Объект № 11080

Элитная вилла на ПЕРВОЙ береговой линии (60 метров до моря)

Свой закрытый пляж на комплекс, индивидуальный спуск, широкая пляжная полоса!

Вилла в испанском стиле площадью 560кв.м., распланирована: кухня, гостиная с обеденной зоной, 4 спальни, кабинет, 6 санузлов.

Гостевой дом площадью 190кв.м., распланирован: кухня-гостиная, мастер-спальня, Spa зона с дровяной баней.

В отделке фасада применялся натуральный камень, заполнение керамический кирпич, витражное остекление с использованием алюминиевого профиля.

Коммуникации Все центральные! (свет, вода, газ, канализация)

Земельный участок площадью 10 соток - ИЖС в СОБСТВЕННОСТИ!!!

Современное Законодательство РФ запрещает переводить первую береговую линию в собственность

На участке выполнено ландшафтное озеленение, размещён бассейн, зона барбекю с беседкой.

Максимально приватное место, дом развернут от взгляда соседей, близость к центру города, инфраструктуре, тупиковая улица, соседство с парковой зоной санатория, престижное соседство, идеальный асфальтированный подъезд.

Также имеется доступ к территории парка санатория 19,5Га.

## Дополнительная информация

Фундамент: сваи

Земельный участок оформлен на праве:

Собственности

Ландшафт: Профессиональный, Плодовый сад

Автополив: Да

Забор: Да

Парковка: во дворе, под навесом

Инфраструктура: Магазин, Аптека, Детский сад,  
Школа

Охрана объекта: КПП/шлагбаум,  
видеонаблюдение

Вид из дома: море

Панорамные окна: Да

Участок: ровный

Камин: Да

Мангальная зона или  
барбекю

Баня или сауна

Бассейн









