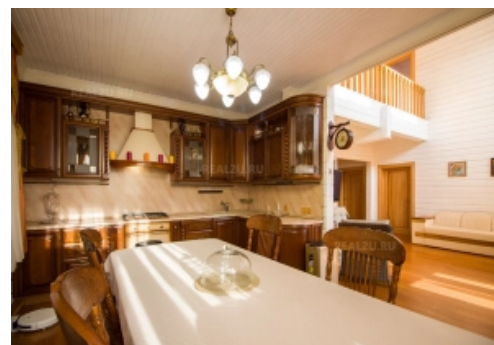
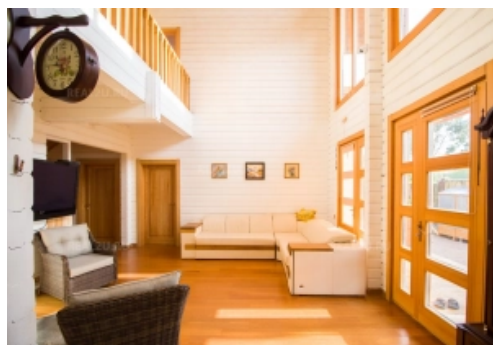


Вечнозеленый эко-оазис по пути в Красную Поляну

№: 3605

Стоимость:
55 000 000 ₽



с видео

с ремонтом

с бассейном

с баней

О доме

Площадь дома: 190 м²

Площадь всех строений: 230 м²

Участок по документам: 7.2 соток

Год постройки: 2015

Категория земель: Индивидуальное жилищное строительство (ИЖС)

Материал стен: Дерево (брус, бревно, клееный брус)

Спален: 5

Сан. узлов: 2

Этажей в доме: 2

Высота потолков: 3 м

Ремонт: Евро

Коммуникации: Канализация - ЛОС (локальные очистные сооружения), газ - Возможно подключение, водопровод - центральное, электричество

Расположение

Краснодарский край, городской округ Сочи, Верхневесёлое



Описание

2 линии электричества: лектричество 380 ват и 220 отдельно

Вода: центральная + поселковая центральная

Основательный дренаж по всему участку

Граничит с лесопарком с двух сторон вместо соседей лес.

10-15 минут от Сириуса в направлении Красной Поляны.

Дом с камином, вторым светом (высокими потолками более 6 метров).

Территория погружает в полную причастность и слияние с природой.

Годами выращенный и ухоженный ландшафтный дизайн впечатлит любого гостя.

Дом построен в 2015 году.

В 2023 году полностью обновлен и обработан фасад и теперь его касаться нужно только через 5 лет.

Капитальная летняя кухня с коммуникациями, беседка, фото-бочка и много всего еще!

Приезжайте и вы сами все увидите.

Дополнительная информация

Фундамент: железобетонная плита

Вид из дома: горы, лес, город

Земельный участок оформлен на праве:
Собственности

Панорамные окна: Да

Ландшафт: Профессиональный, Плодовый сад

Участок: ровный

Забор: Да

Камин: Да

Парковка: во дворе, за территорией

Инфраструктура: Магазин, Аптека

Баня или сауна

Бассейн









