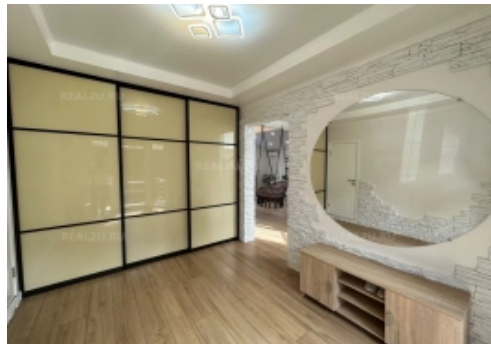


Шале с хорошим ремонтом в атмосферном окружении леса вблизи Сириуса

Стоимость:
35 500 000 ₽

№: 3642



с видео

с ремонтом

О доме

Площадь дома: 140 м²

Площадь всех строений: 200 м²

Участок по документам: 5.9 соток

Год постройки: 2018

Категория земель: Садовое некоммерческое товарищество (СНТ)

Материал стен: Дерево (брус, бревно, клееный брус)

Спален: 3

Сан. узлов: 2

Этажей в доме: 2

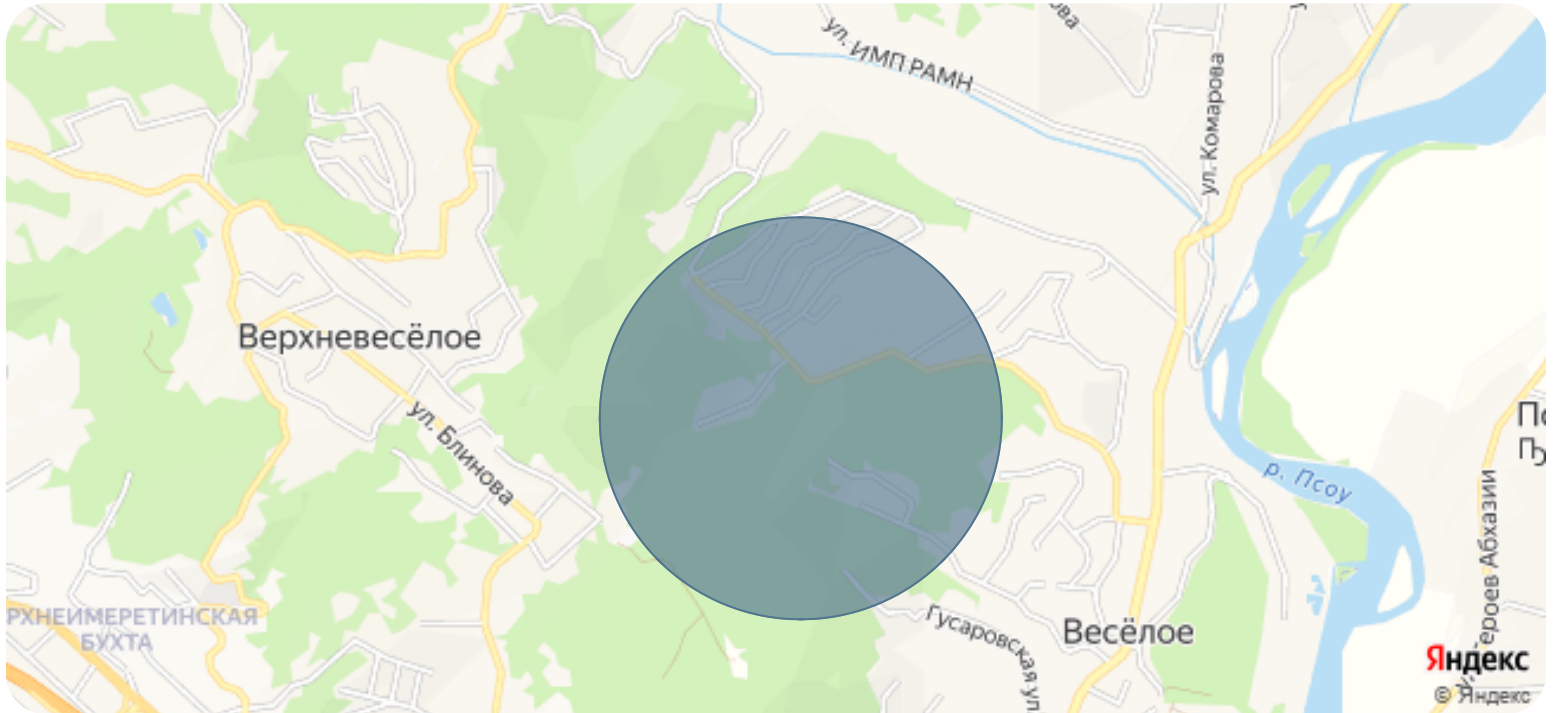
Высота потолков: 3 м

Ремонт: Евро

Коммуникации: Канализация - ЛОС (локальные очистные сооружения), газ - Возможно подключение, водопровод - центральное, электричество

Расположение

Краснодарский край, городской округ Сочи, Весёлое



Описание

Место в окружении гор и леса, дом на тихой тупиковой улице.

Абсолютно ровный участок.

Тяжелая натуральная глиняная черепица Brass.

Дом из лучшей экологичной и надежной технологии клеевого бруса.

Под домом 12 свай до аргиллита (глубина свай именно до твердых пород земли, минимум от 3 метров), далее залита подушка бетонная 30 см, сваи 40 на 40 см со всех сторон.

Большая терраса с невероятным видом на горные вершины.

Просторная гостиная с высоким потолком до 4 метров.

Уютный дом с современным ремонтом для комфортного проживания.

Выгодное расположение и близость всей инфраструктуры: магазинов, школ, садов и всей инфраструктуры Сириуса.

Дом отапливается электрическим котлом. Средний расход в месяц за электричество составляет 4500 рублей.

Именно поэтому подключение газа не имеет никакого смысла, однако если новый покупатель захочет установить круглогодично подогреваемый бассейн, гостевой дом и дополнительные строения, то газ подключить здесь легко, он идет по границе участка.

Дополнительная информация

Фундамент: сваи

Вид из дома: горы, лес, город

Земельный участок оформлен на праве:
Собственности

Панорамные окна: Да

Участок: ровный

Ландшафт: Базовый,

Забор: Да

Парковка: во дворе, за территорией

Инфраструктура: Магазин

Цоколь









