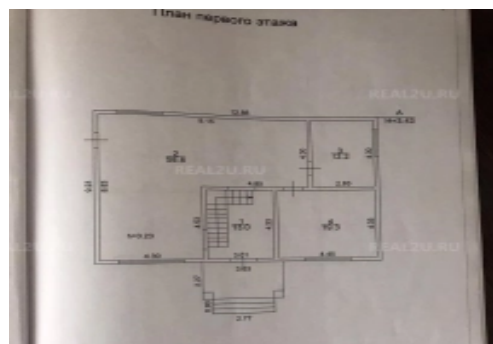
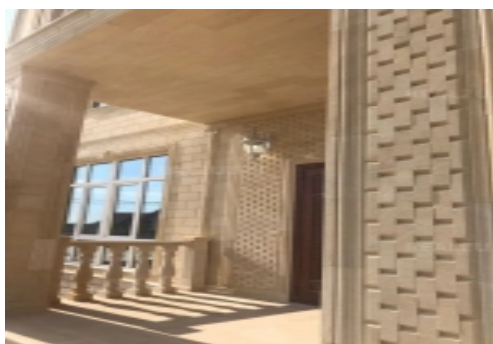
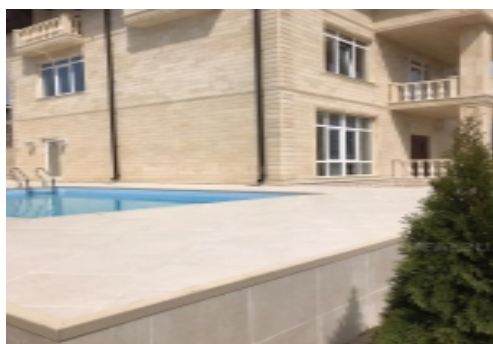


Новый классический коттедж с бассейном вблизи

Сириуса

№: 3885

Стоимость:
65 000 000 ₽



с видео

с видом на море

с бассейном

О доме

Площадь дома: 360 м²

Площадь всех строений: 360 м²

Участок по документам: 5.6 соток

Год постройки: 2014

Категория земель: Садовое некоммерческое товарищество (СНТ)

Материал стен: Монолитно-блочный (пено, газо, керамзитоблоки)

Спален: 6+

Сан. узлов: 4

Этажей в доме: 3

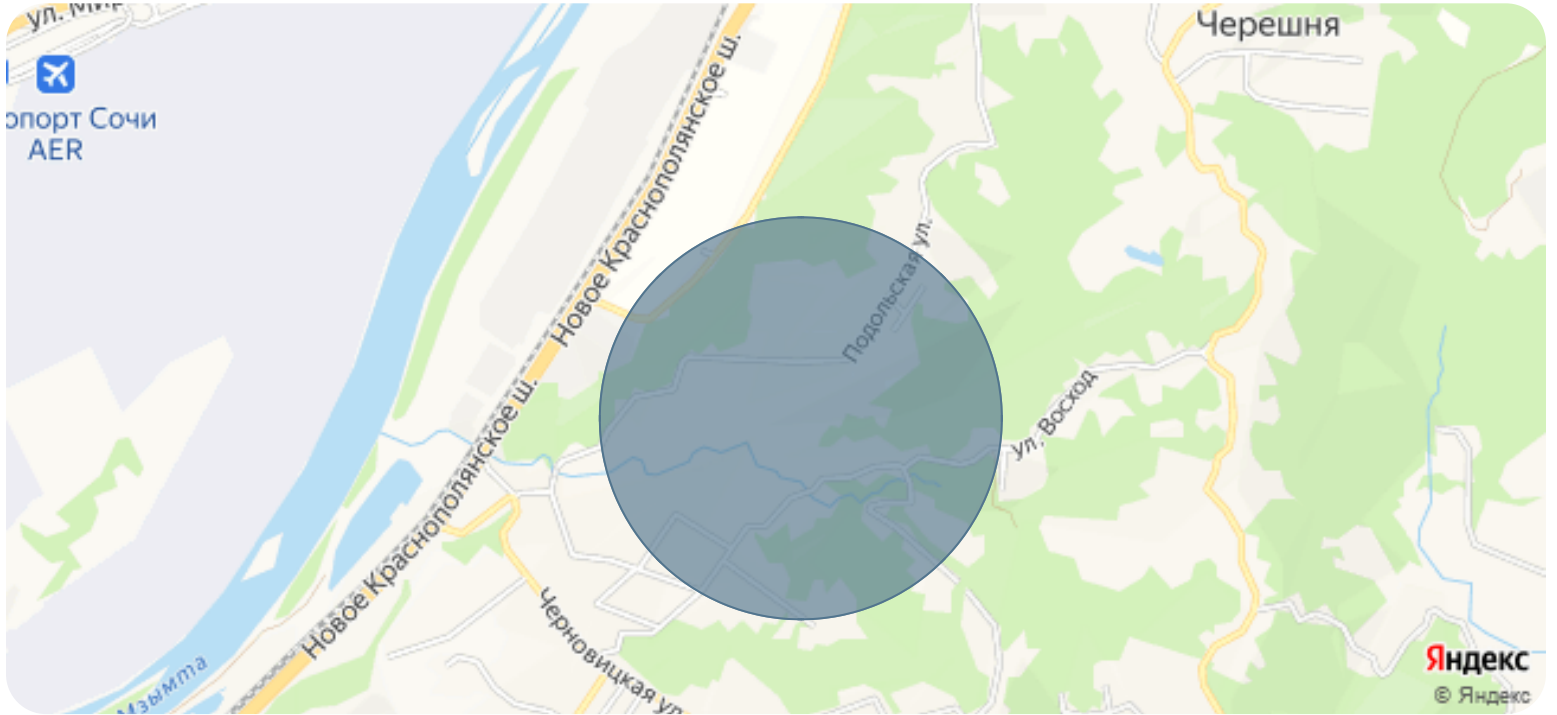
Высота потолков: 3.2 м

Ремонт: Предчистовой

Коммуникации: Канализация - ЛОС (локальные очистные сооружения), газ - Центральный, водопровод - центральное, электричество

Расположение

Краснодарский край, городской округ Сочи, Верхневесёлое



Описание

Отделка предчистовая :

Разводка тёплого пола на 1 этаже и в сан узлах

Разводка отопления по этажам

Стяжка финишная

Штукатурка финишная

Разводка электричества по дому

Утепление крыши

Разводка сан технического оборудования

До Сириуса - 10 минут, до Красной поляны - 30 минут.

Внешняя отделка дома и благоустройство двора готовы под ключ.

Зона бассейна и сам бассейн с подогревом.

Дополнительная информация

Фундамент: сваи

Вид из дома: море, горы, лес, город

Земельный участок оформлен на праве:

Панорамные окна: Да

Собственности

Участок: ровный

Ландшафт: Базовый,

Забор: Да

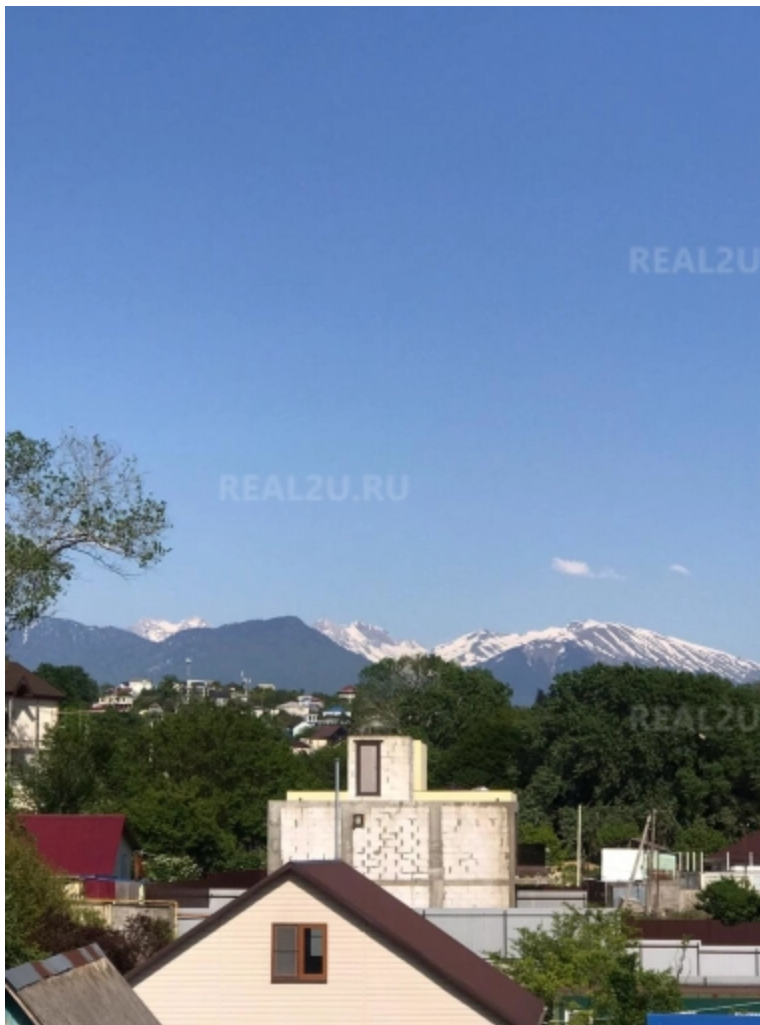
Парковка: во дворе, за территорией

Инфраструктура: Магазин, Аптека

Бассейн









План первого этажа

