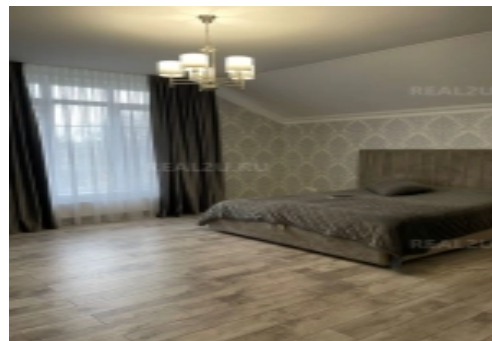
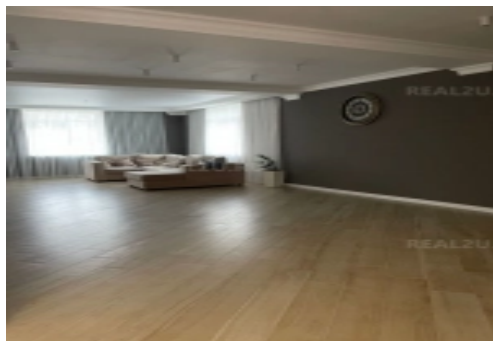
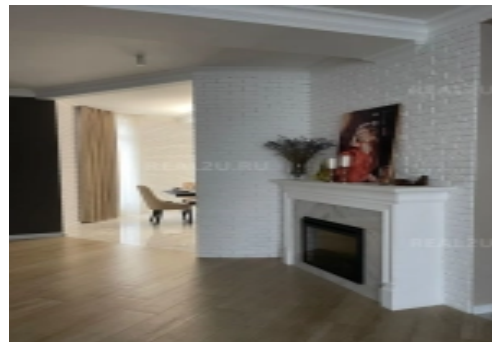
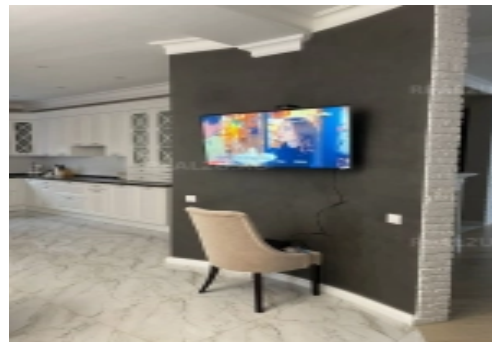


Дом с ремонтом у леса по пути в Красную Поляну

№: 3908

Стоимость:
50 000 000 ₽



с ремонтом

О доме

Площадь дома: 247 м²

Площадь всех строений: 280 м²

Участок по документам: 7.4 соток

Год постройки: 2018

Категория земель: Садовое некоммерческое товарищество (СНТ)

Материал стен: Монолитно-блочный (пено, газо, керамзитоблоки)

Спален: 5

Сан. узлов: 2

Этажей в доме: 2

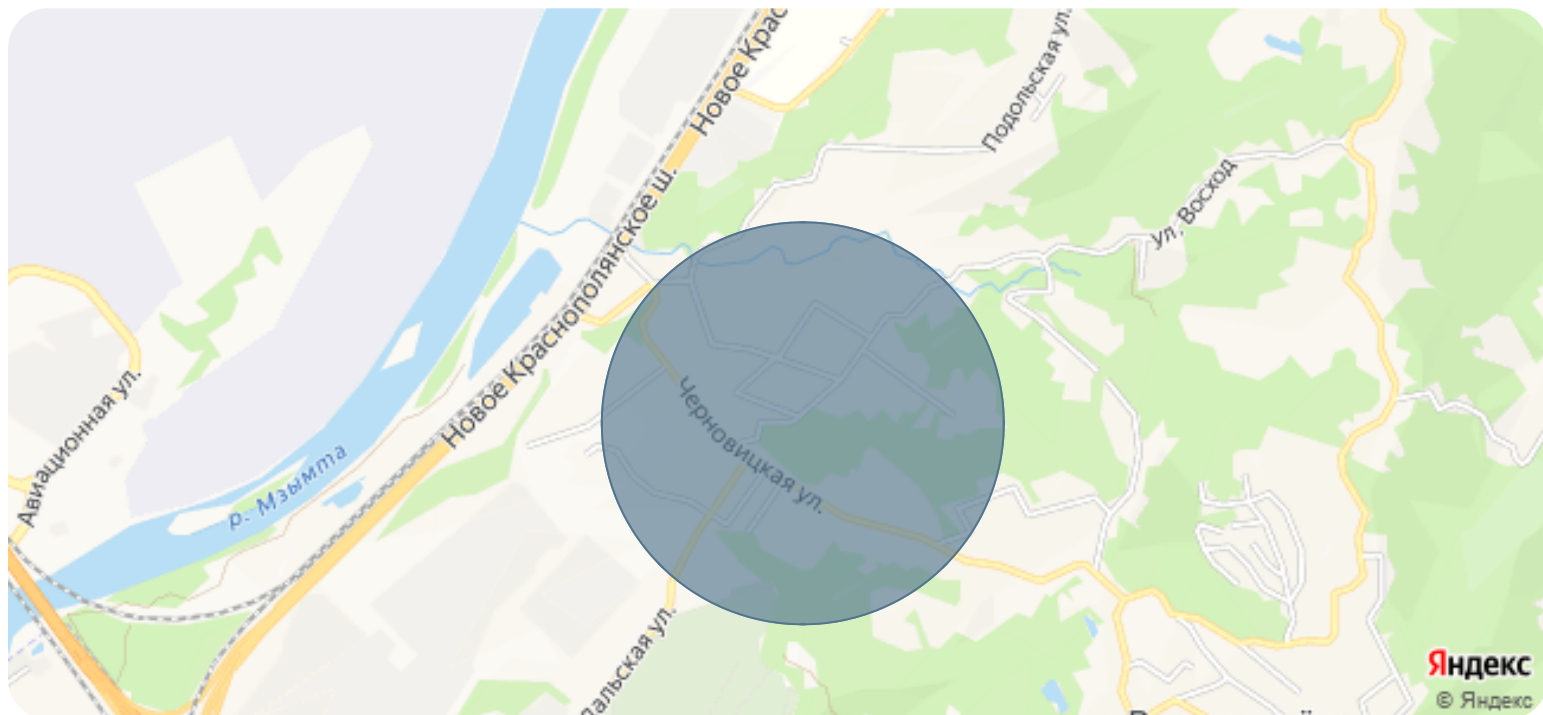
Высота потолков: 3 м

Ремонт: Евро

Коммуникации: Канализация - ЛОС (локальные очистные сооружения), газ - Газгольдер, Возможно подключение, водопровод - скважина, электричество

Расположение

Краснодарский край, городской округ Сочи, Верхневесёлое



Описание

Находиться как раз по середине между Сириусом (море) и дорогой на Красную поляну

Дополнительная информация

Фундамент: железобетонная плита

Земельный участок оформлен на праве:
Собственности

Ландшафт: Базовый, Плодовый сад, Плодовый сад

Забор: Да

Парковка: во дворе, за территорией

Инфраструктура: Магазин, Аптека

Охрана объекта: видеонаблюдение

Вид из дома: горы, город

Панорамные окна: Да

Участок: ровный

Камин: Да









