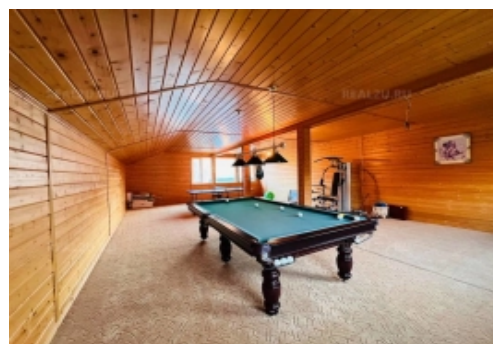


Редкое предложение в ТОПовой локации Красной Поляны

№: 3942

Стоимость:
95 000 000 ₽



с ремонтом

с гаражом

с гостевым домом

О доме

Площадь дома: 294.2 м²

Площадь всех строений: 420.7 м²

Участок по документам: 6 соток

Год постройки: 2013

Категория земель: Индивидуальное жилищное строительство (ИЖС)

Материал стен: Монолитно-блочный (пено, газо, керамзитоблоки)

Спален: 3

Сан. узлов: 2

Этажей в доме: 3

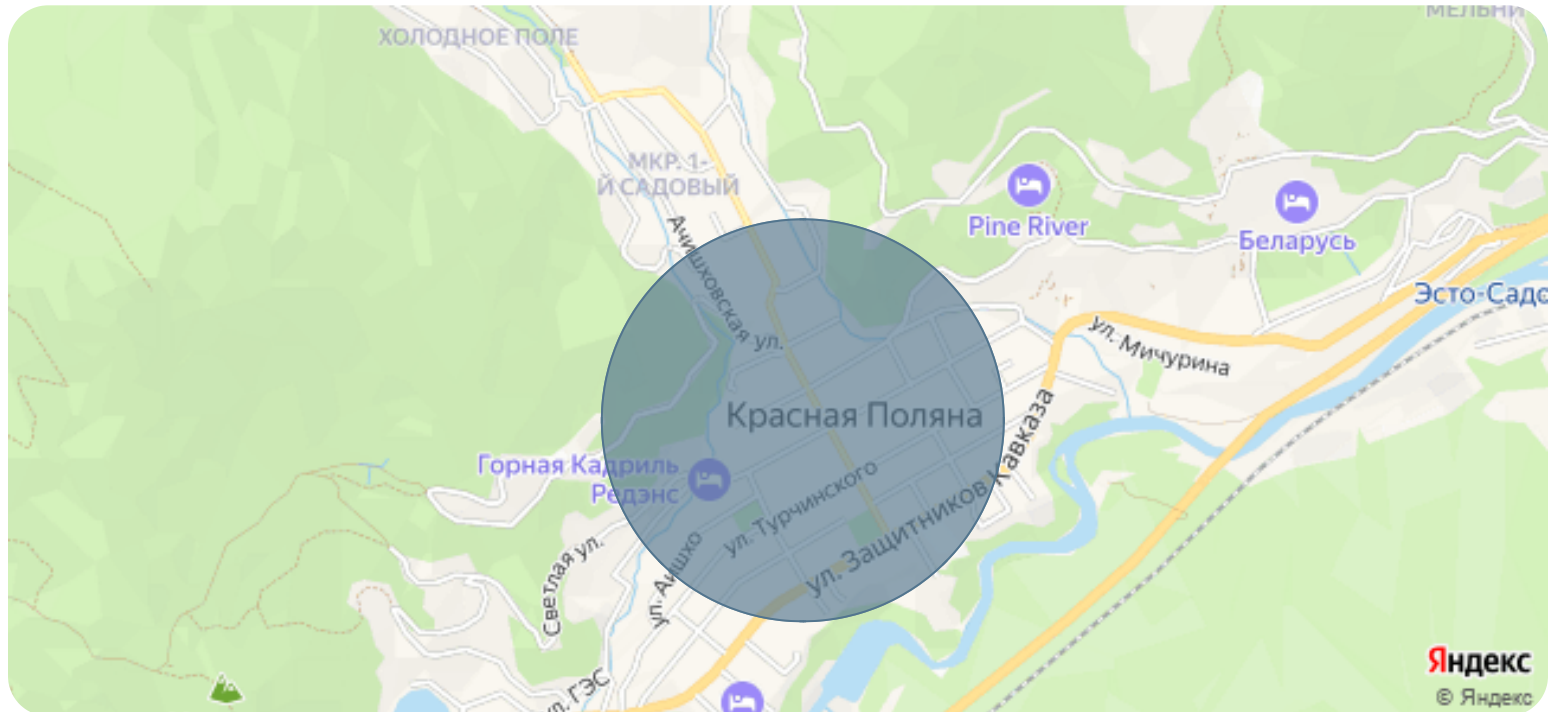
Высота потолков: 3.2 м

Ремонт: Евро

Коммуникации: Канализация - Центральная, газ - Центральный, водопровод - центральное, электричество

Расположение

Краснодарский край, городской округ Сочи, Красная Поляна



Описание

Дом или как вариант готовый бизнес.

Панорамный вид на горы с территории. С 2 и 3 этажа шикарный прямой вид на горы.

Асфальтированная широкая дорога к дому.

Приватное место в топовой локации Красной Поляны.

Пешая близость всей инфраструктуры и одновременно тихое и спокойное место.

Элитное соседство.

КОММУНИКАЦИИ ВСЕ ЦЕНТРАЛЬНЫЕ!

Участок ровный 6 соток. ИЖС.

На территории:

Гараж.

Паркинг на 2-3 машины во дворе. Гостевой паркинг на 2 машины.

Зона барбекю

Зона отдыха

Ландшафтный дизайн профессиональный.

Подсветка территории и дома.

2 дома:

1) 194,2м2 Ижс + 100 м2 мансарда (бильярд, тренажерный зал, теннисный стол).

2) 126,5 м2 гостевой дом с ремонтом под ключ. Поделен на 2 квартиры - под сдачу.

Цена: 95 000 000 руб. Наличка/Ипотека.

+ к дому прилагается участок 3.5 сотки ИЖС и дом 115 м2 - поделен на 4 квартиры под сдачу.

Собственник так же готов обсудить продажу индивидуально.

6 квартир всегда сдаются. Прибыль от 325 000 руб. До 450 000 руб. Готовы предоставить все квитанции об оплате!

Дополнительная информация

Фундамент: железобетонная плита

Земельный участок оформлен на праве:

Собственности

Ландшафт: Профессиональный, Плодовый сад

Забор: Да

Парковка: гараж, во дворе, за территорией, под навесом

Инфраструктура: Магазин, Аптека, Детский сад,
Школа

Охрана объекта: КПП/шлагбаум,
видеонаблюдение, вневедомственная охрана

Вид из дома: горы, лес

Панорамные окна: Да

Участок: ровный

Камин: Да

Мангальная зона или
барбекю









